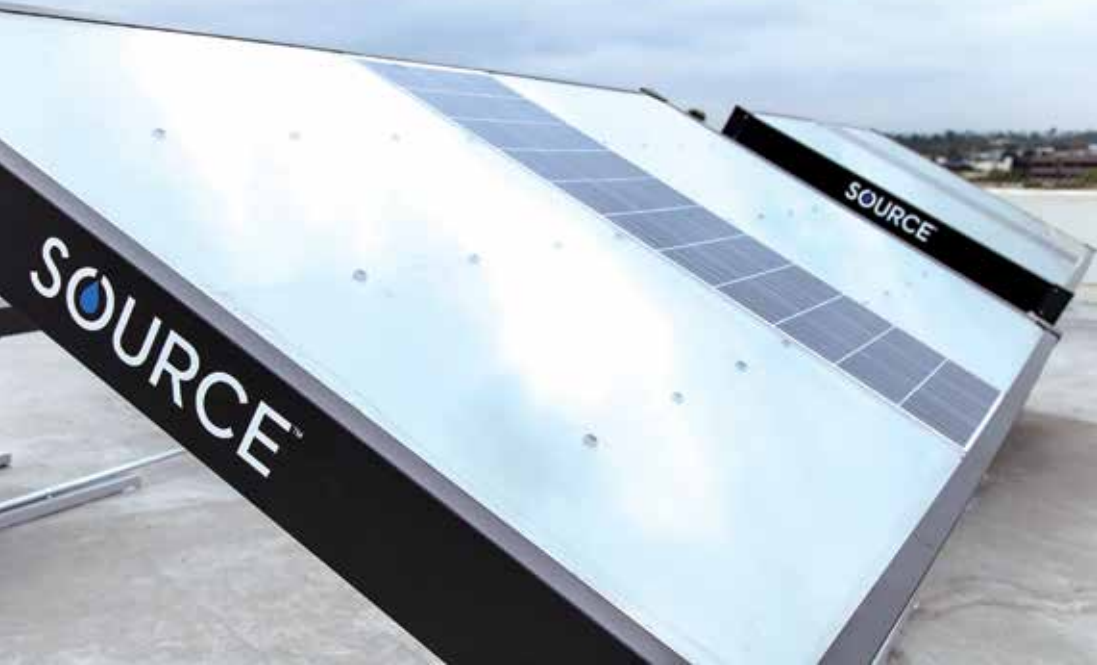


SOURCE™

HYDROPANELS



Source your water

IDATOR



Αυτονομία Νερού

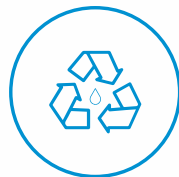
Οι αυτόνομες μονάδες SOURCE - Hydropanel παράγουν πόσιμο νερό τροφοδοτούμενες αποκλειστικά από την ηλιακή ενέργεια. Αποκτήστε τη δική σας πηγή πόσιμου νερού ανεξαρτήτως τοποθεσίας και παροχών δικτύου.



Πόσιμο νερό από τον ατμοσφαιρικό αέρα με τη βοήθεια του ήλιου

Αειφόρος Λειτουργία

Οι μονάδες SOURCE - Hydropanel αποτελούν την πλέον αειφόρο λύση για την κάλυψη των αναγκών του πόσιμου νερού, αφού αξιοποιούν αποκλειστικά ανανεώσιμες πηγές τροφοδοσίας - ηλιακή ενέργεια και ατμοσφαιρικό αέρα - για την παραγωγή του.



SOURCE ΕΡΓΑ - ΕΛΛΑΔΑ



THE COCA-COLA FOUNDATION Global Water Partnership





Γιατί να επιλέξετε το SOURCE;



Αυτονομία νερού: Καλύψτε άμεσα τις ανάγκες σας σε πόσιμο νερό παράγοντας το δικό σας υγιεινό και εύγευστο νερό.



Αειφόρος Λειτουργία: Αξιοποιήστε την ηλιακή ενέργεια και τον ατμοσφαιρικό αέρα και δημιουργήστε τα δικά σας αποθέματα νερού με ελάχιστο οικολογικό αποτύπωμα.



Για κάθε άτομο, σε κάθε χώρο: Ανεξαρτήτων των περιβαλλοντικών συνθηκών (ξηρασία/υγρασία) και τοποθεσίας, το SOURCE- Hydropanel παράγει νερό για εσάς και για την οικογένειά σας, μέσω φυσικών διεργασιών.



Βελτιστοποίηση νερού: Το SOURCE εμπλουτίζει το νερό με μεταλλικά στοιχεία ακολουθώντας τα πρότυπα ποιότητας του πόσιμου νερού. Με τη χρήση της εφαρμογής SOURCE μπορείτε να ελέγχετε την ποσότητα και την ποιότητα των υδατικών αποθεμάτων σας.

Πόσο νερό χρειάζεστε;

Ανάλογα με την κατανάλωση, τη χρήση και την τοποθεσία σας, εγκαθιστούμε τις απαιτούμενες συστοιχίες Hydropanel, για να καλύψουμε τις ανάγκες σας σε πόσιμο νερό.



Καλύπτει τις ανάγκες μιας μικρής οικογένειας, ενός μικρού γραφείου (**2 Hydropanel**).



Καλύπτει τις ανάγκες μιας μεγάλης οικογένειας, ενός γραφείου, ενός σχολείου, μιας κοινότητας (**3+ Hydropanel**).

Υπάρχουσα ή νέα σύνδεση;

Σύνδεση στην υπάρχουσα υδραυλική εγκατάσταση παροχής νερού.

Σύνδεση στην είσοδο νερού του ψυγείου.

Νέα υδραυλική εγκατάσταση με ξεχωριστή παροχή.





Πώς λειτουργεί το SOURCE;



Η μονάδα SOURCE-Hydropanel τροφοδοτείται αποκλειστικά από την ηλιακή ενέργεια.



Ο ατμοσφαιρικός αέρας εισέρχεται στη μονάδα μέσω των ενσωματωμένων ανεμιστήρων και η υγρασία που περιέχει απορροφάται από ειδικό υδροσκοπικό υλικό.



Η παρεχόμενη θερμότητα από τον ήλιο δημιουργεί εξάτμιση της υγρασίας κι οι υδρατμοί οδηγούνται στον συμπυκνωτή του συστήματος, όπου εκεί υγροποιούνται.



Το παραγόμενο νερό συλλέγεται στο ενσωματωμένο δοχείο (30lt) και εμπλουτίζεται με μεταλλικά στοιχεία (Ca, Mg). Με την επιπρόσθετη χρήση όζοντος διασφαλίζεται η υψηλή ποιότητα του νερού στο χρόνο.



Το νερό διοχετεύεται σε ένα τελικό στάδιο φίλτρανης - εξωτερικό φυσίγγιο ενεργού άνθρακα - διασφαλίζοντας πλήρως την καταλληλότητα του προς πόση.



24/7 παρακολούθηση της λειτουργίας και της παραγωγής του SOURCE-Hydropanel μέσω της εφαρμογής για κινητά - SOURCE App



Ημερήσια παραγωγή πόσιμου νερού από 2 έως 5 λίτρα

IDATOR

ΑΘΗΝΑ 14ο χλμ. Ε.Ο. Αθηνών-Λαμίας, 145 64, Κηφισιά | Ερμού 15, 145 64, Κηφισιά

| Αψιθιάς 12, Αττικής, 136 77, Αχαρνές

ΠΑΤΡΑ Γλαύκου 83Α, 263 32 | ΘΕΣΣΑΛΟΝΙΚΗ Τ.Θ. 40528, 564 04

☎ 210 801 0002

info@idator.gr

#teamidator

idator.gr